


# Portfolio

Pau Germano De Monte

 Trabajos seleccionados / 2024-2025



# Índice



1. **40 viviendas en El Molinar, Mallorca**  
ETSAB, UPC - 2025
2. **Análisis de Can Geroni, Mallorca**  
ETSAB, UPC - 2025
3. **Redibujado de planos de Vil·la Emma, Menorca**  
Taller SAU - 2025
4. **Maqueta de seis viviendas en Torrent, Cataluña**  
Taller SAU - 2025
5. **Edificio de oficinas en Porto, Portugal**  
ETSAB, UPC - 2025
6. **Casas-patio en Matosinhos, Portugal**  
ETSAB, UPC - 2025
7. **Mejora de la accesibilidad del Teatre Grec, Barcelona**  
ETSAB, UPC - 2024
8. **Espacio público en el Jardín Botánico Histórico, Barcelona**  
ETSAB, UPC - 2024



## 40 viviendas en El Molinar, Mallorca

Proyecto de ideación de 40 viviendas en unas parcelas del Molinar, cerca de Palma, Mallorca.

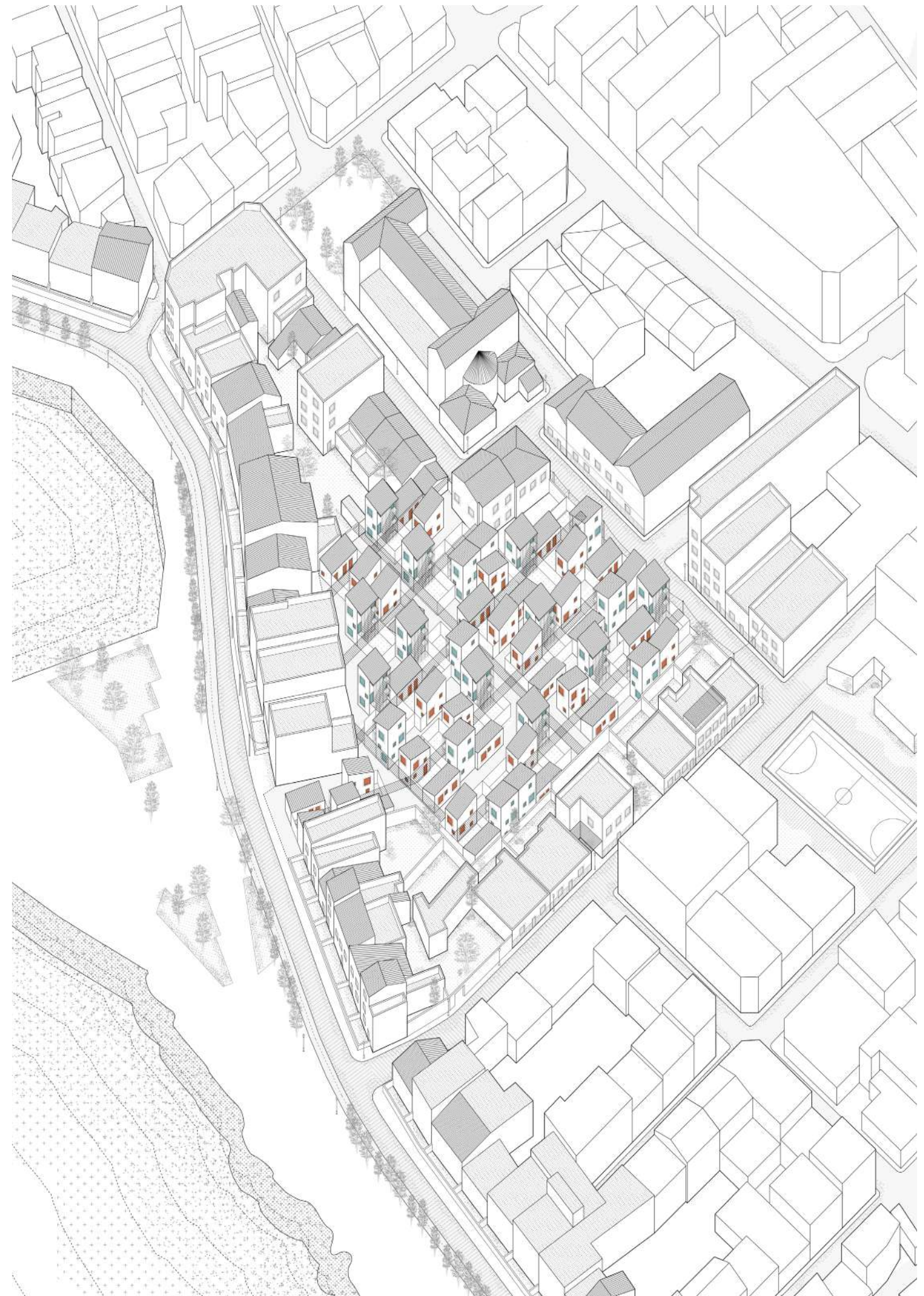
Se intenta generar una agregación con un sistema claro, pero con la posibilidad de generar retranqueos más aleatorios y orgánicos, utilizando a unas pérgolas que dejan de pertenecer al mundo doméstico para convertirse en los ejes definidores del clúster.

Las tipologías generan un espacio de patio central servidor que funciona como distribución general y entrada de la casa. Se utiliza marés y cerámica vistas, con el uso en las carpinterías de maderas de pino del mismo color del marés.

2025



Maqueta 1:100

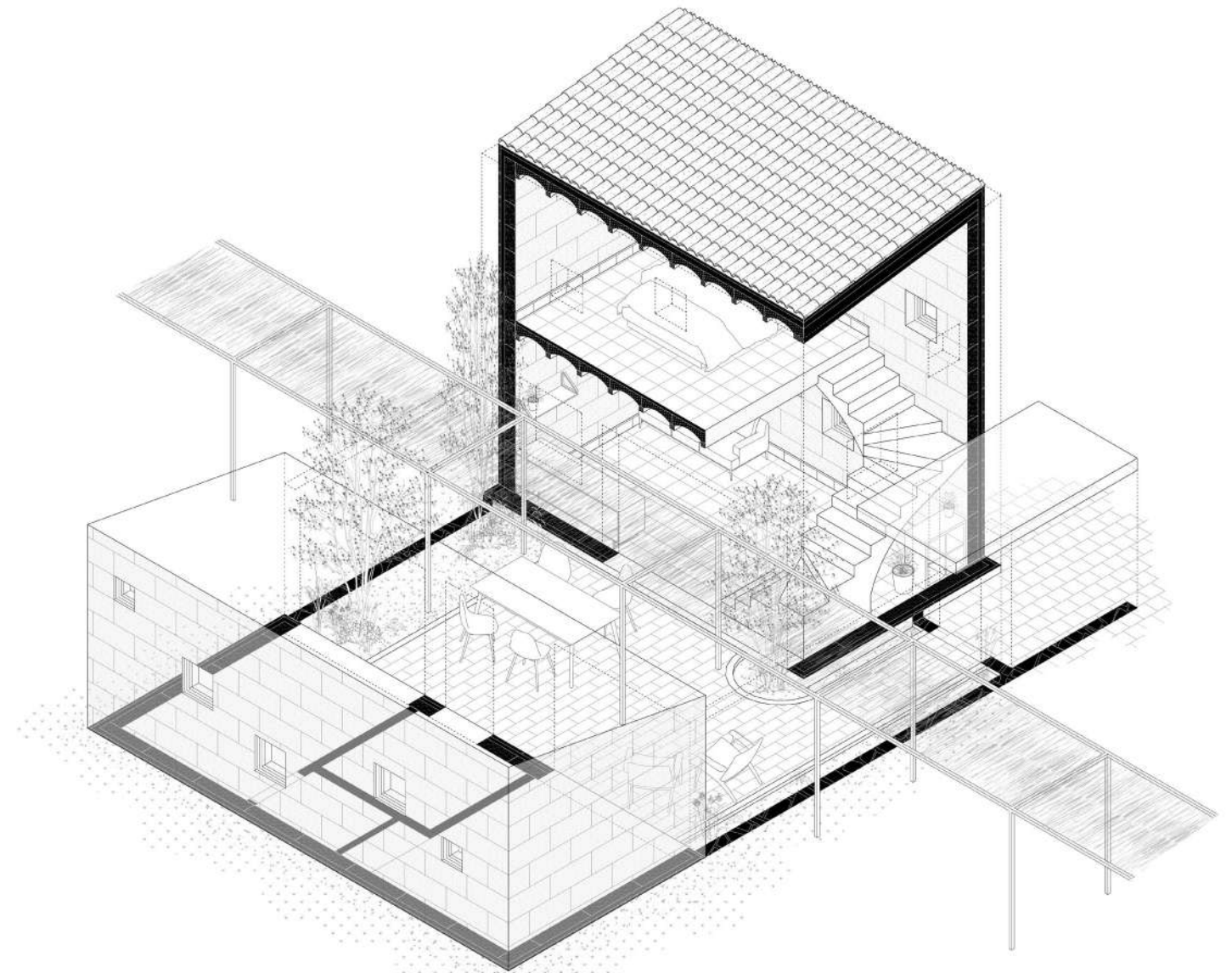


Axonometría de emplazamiento



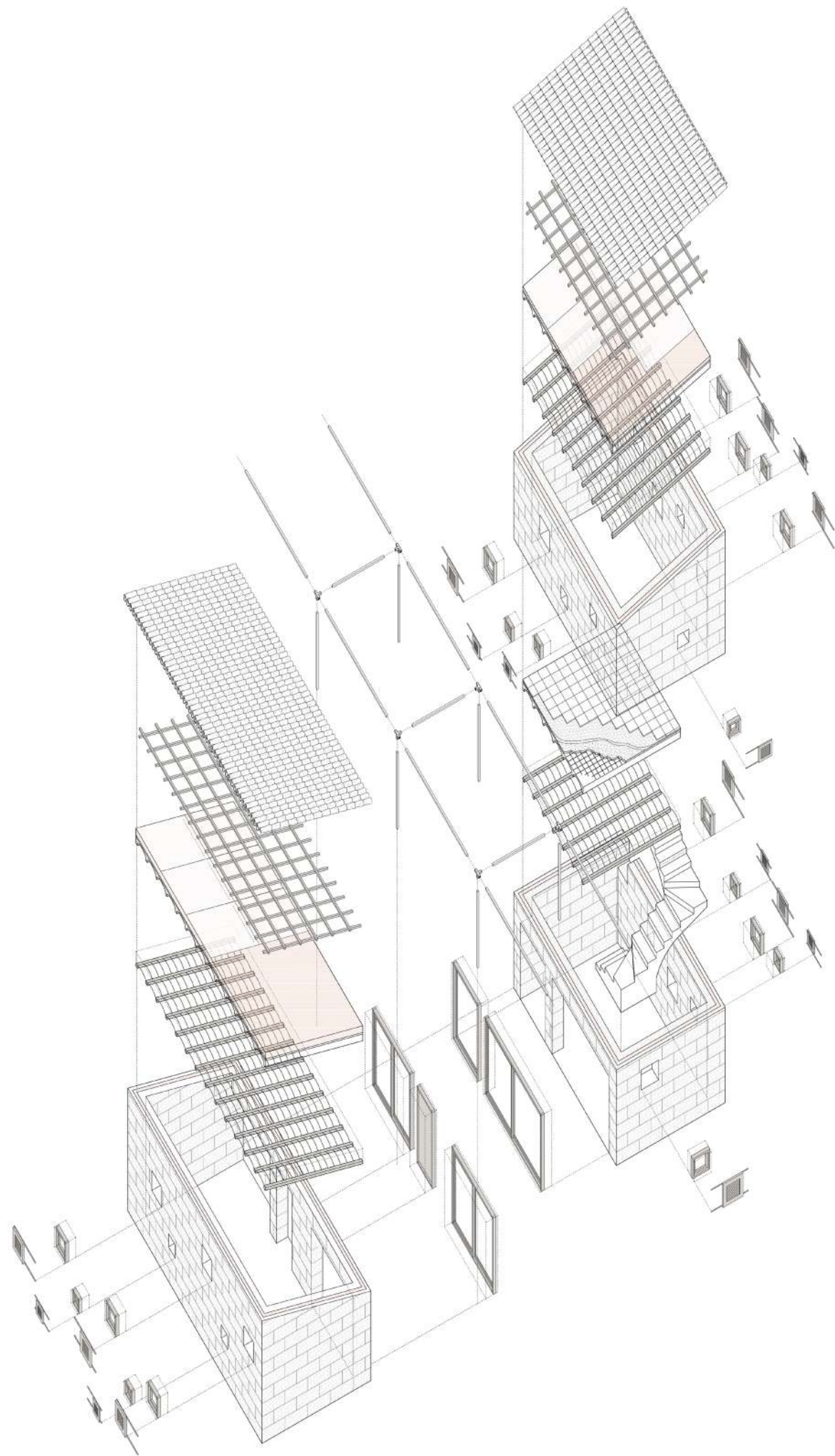


Planta de tipología y relación con las vías adyacentes



Axonometría de tipología





Axonometría explotada con todos los elementos del edificio



Detalle estratégico de encuentro entre muro natural de piedra seca, fachada del patio interior y pérgola





Sección fugada con materiales y escala humana



Sección fugada con materiales y escala humana



Maqueta de emplazamiento 1:250



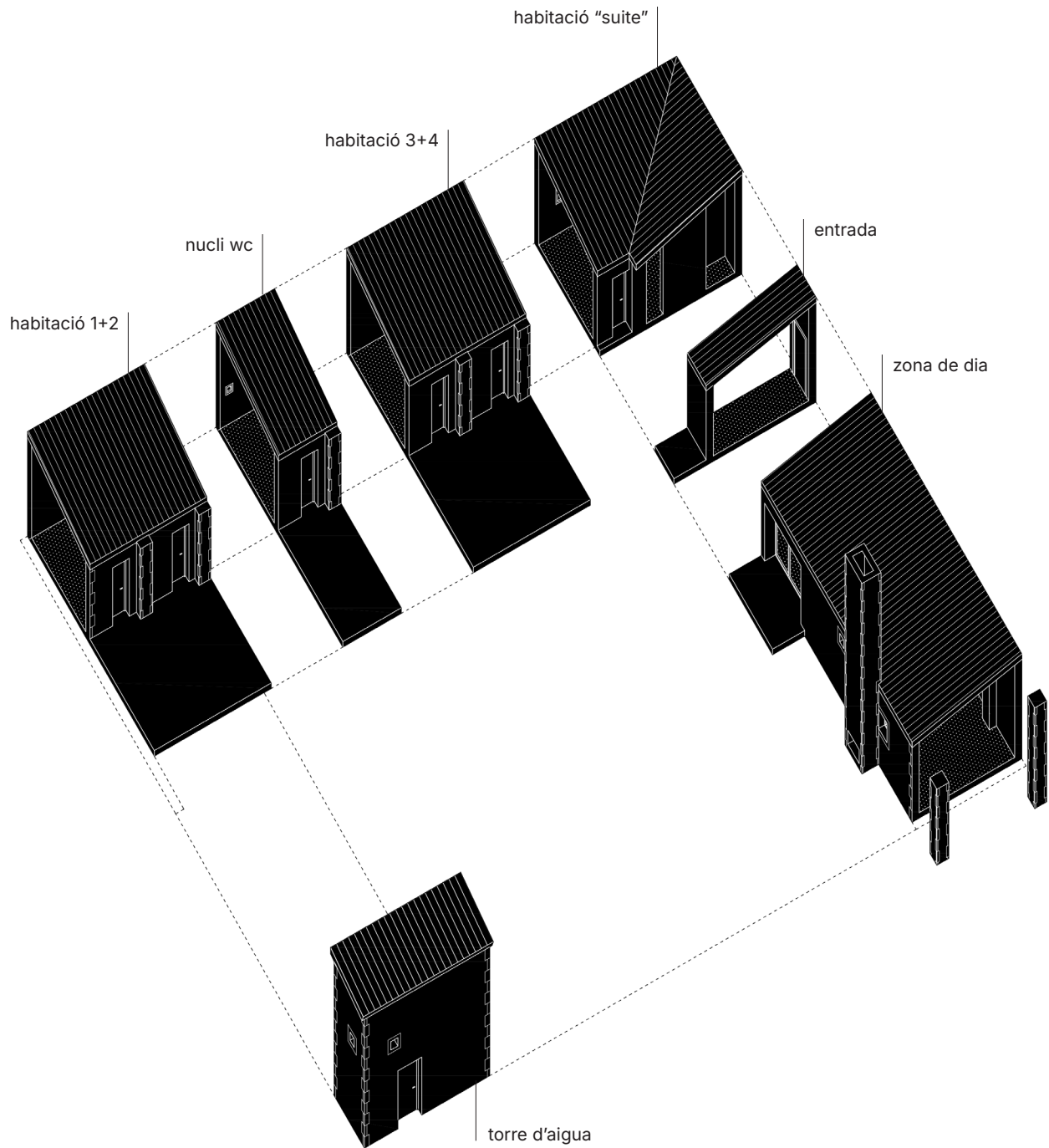
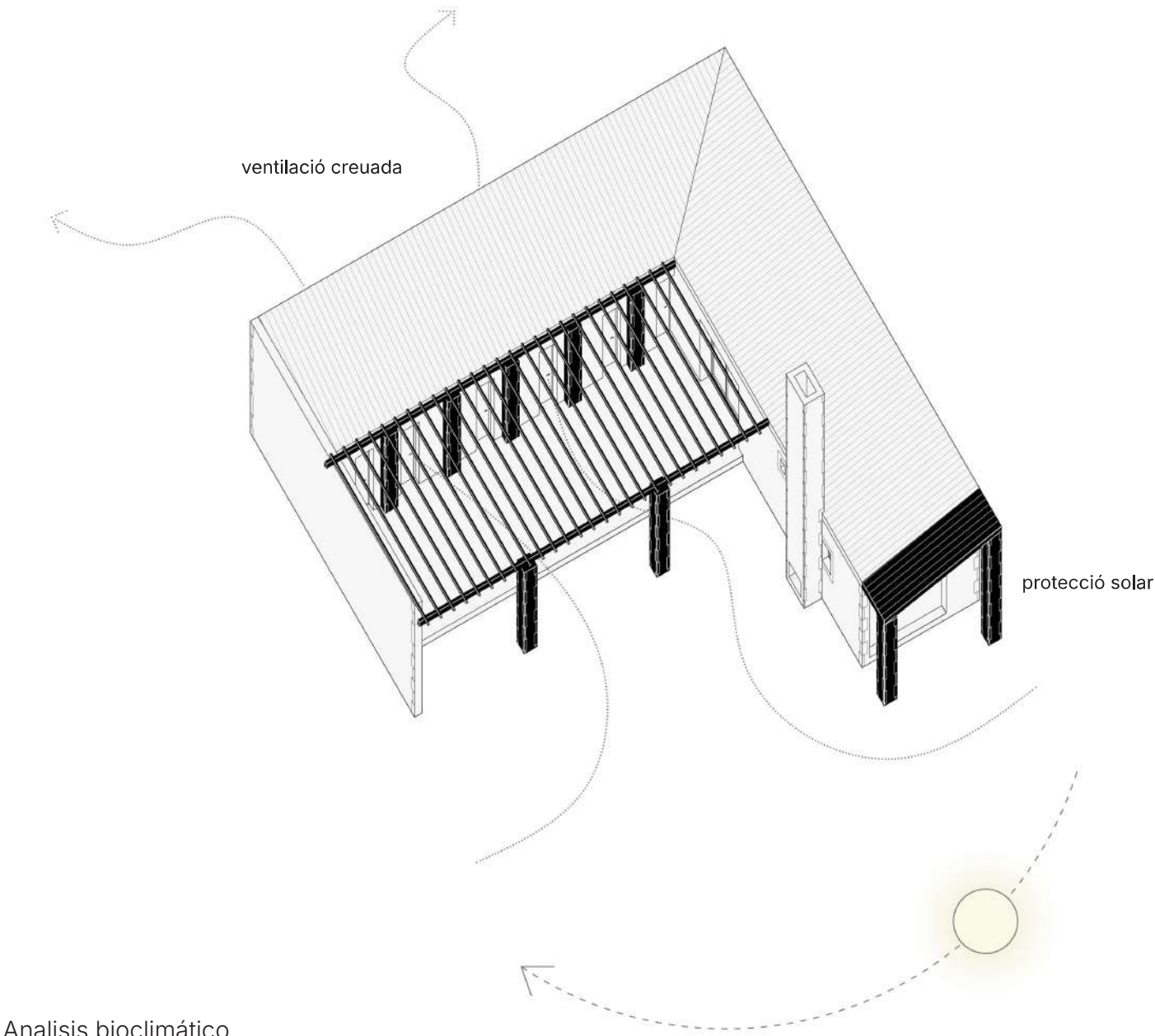


Análisis de Can Geroni, Mallorca

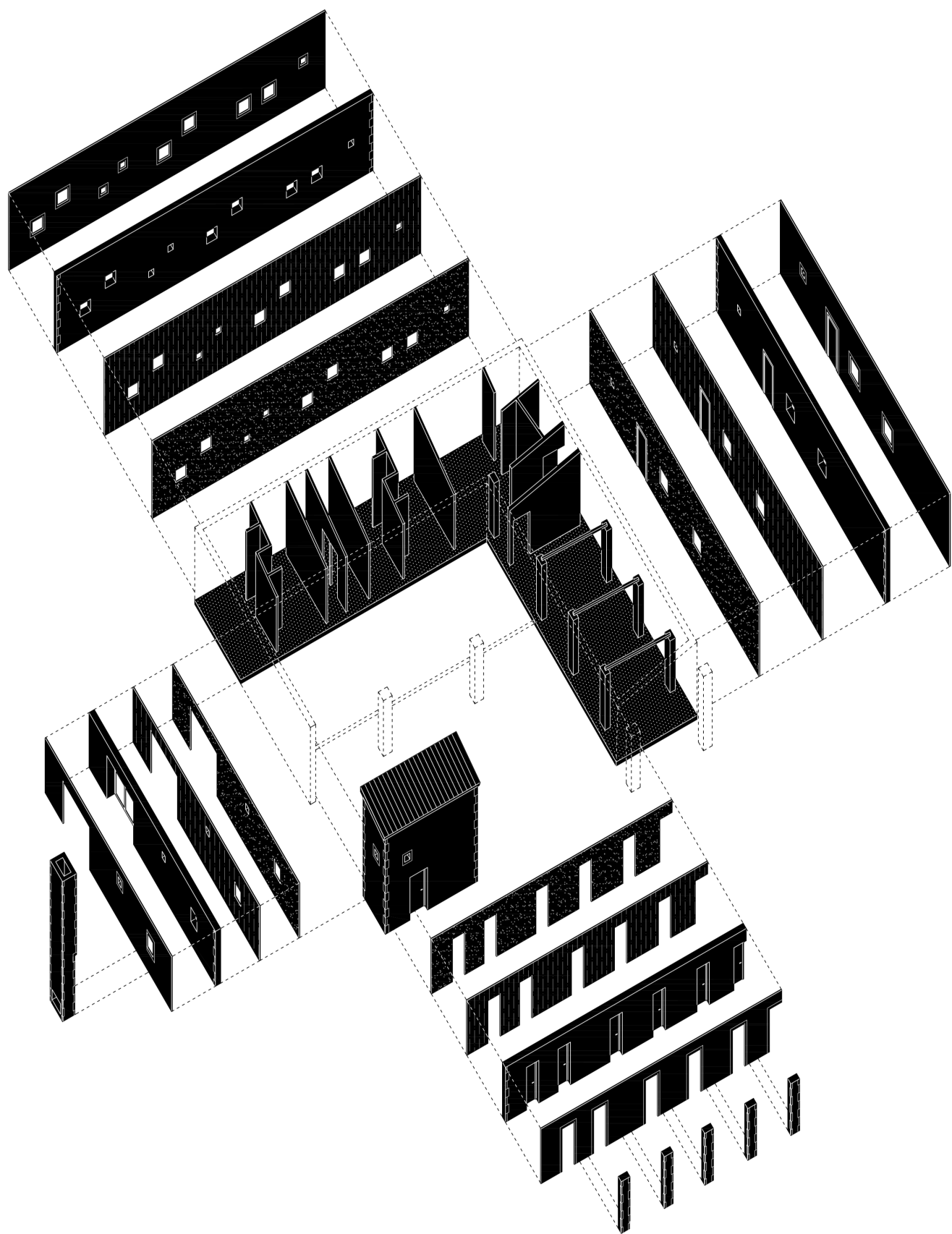
2025

Can Geroni es una casa situada en Mallorca y diseñada por Erik C. Sorensen. El ejercicio busca analizar y representar 4 aspectos del edificio:

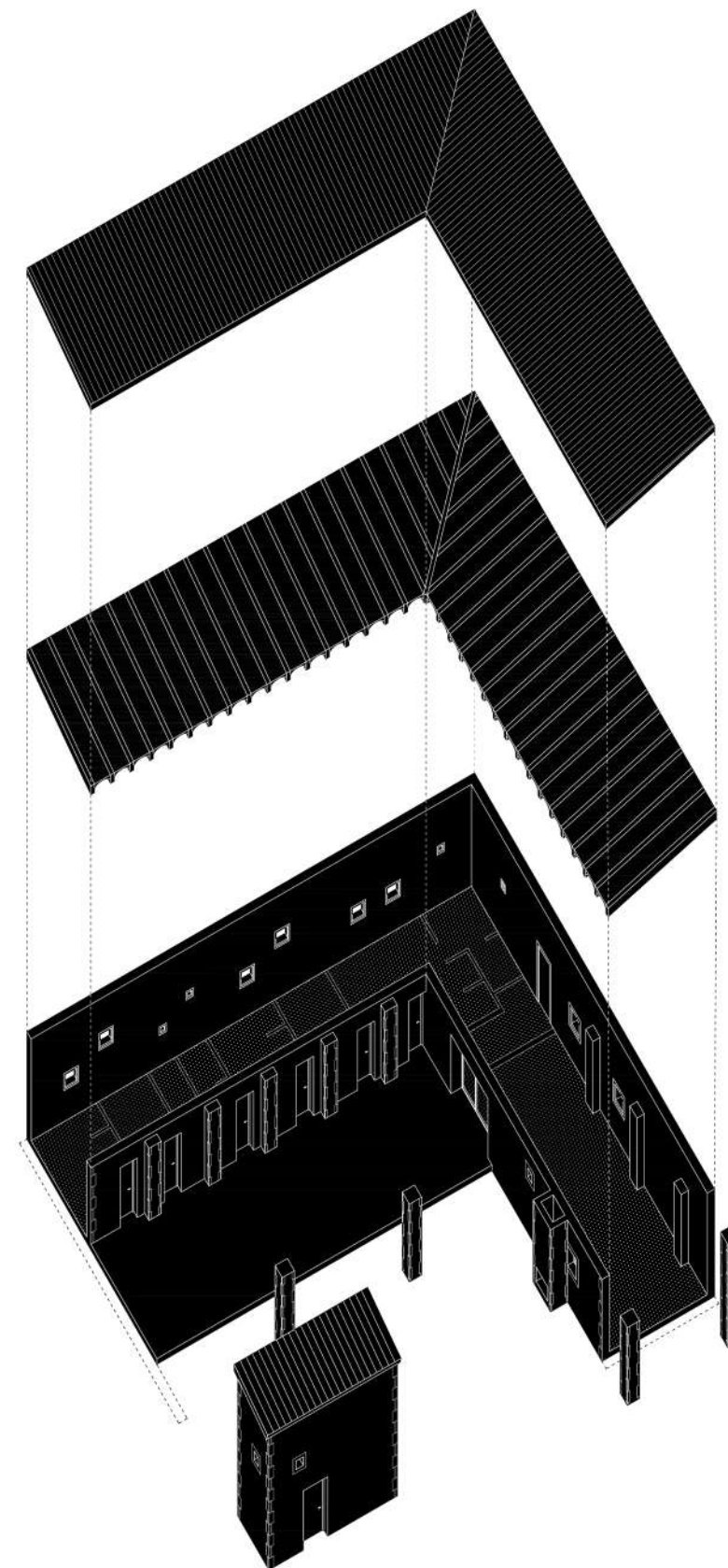
- Sus espacios y elementos
- Las medidas bioclimáticas que toma
- Cómo funciona su estructura
- De que está compuesta su envolvente







Analisis de capas y pieles



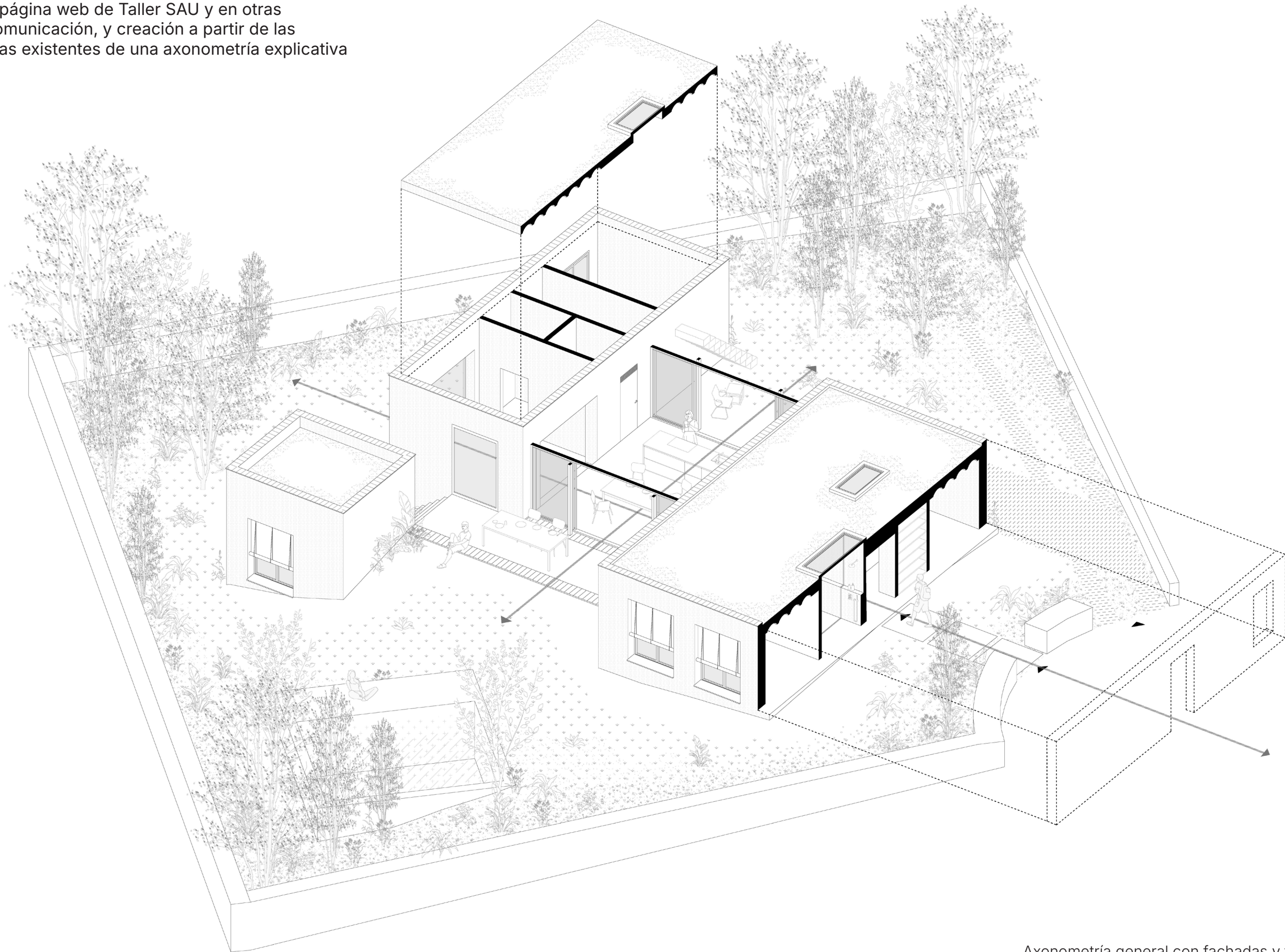
Analisis estructural



# Redibujado de planos de Vil·la Emma, Menorca

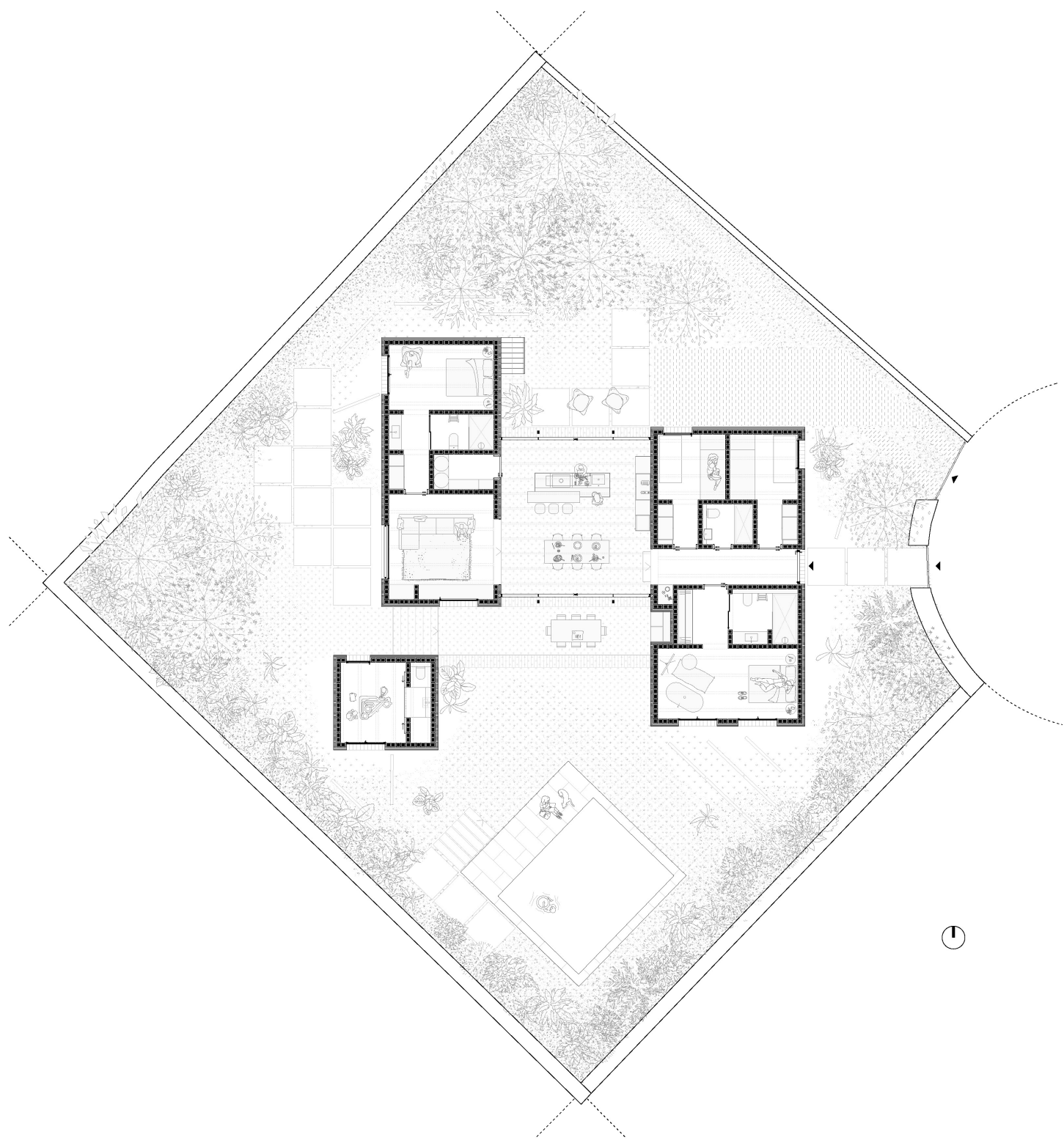
2025

Redibujado de planos de un proyecto existente para su publicación en la página web de Taller SAU y en otras plataformas de comunicación, y creación a partir de las secciones y plantas existentes de una axonometría explicativa del proyecto.

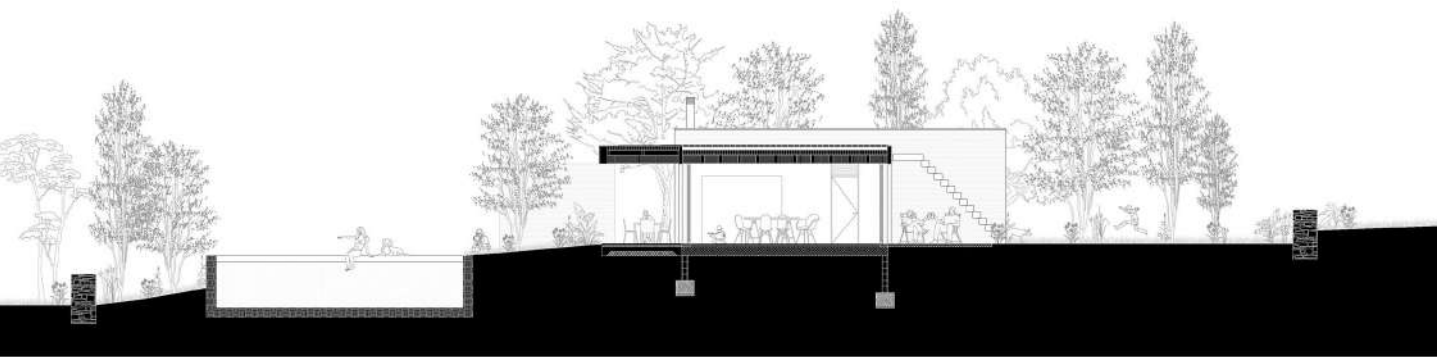


Axonometría general con fachadas y forjados explotados





Planta del proyecto



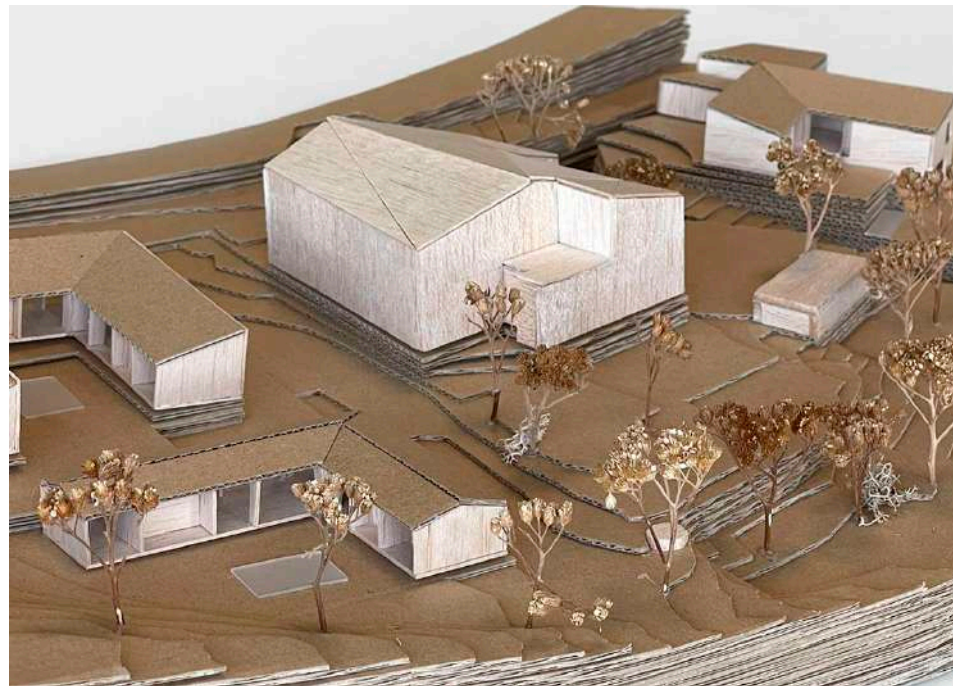
Sección transversal



## Maqueta de 6 viviendas en Torrent, Cataluña

Desarrollo y creación de una maqueta de trabajo de un proyecto de seis viviendas unifamiliares en tres parcelas en Girona; y participación en la creación de secciones y alzados de la masía ya existente en una de las parcelas.

2025



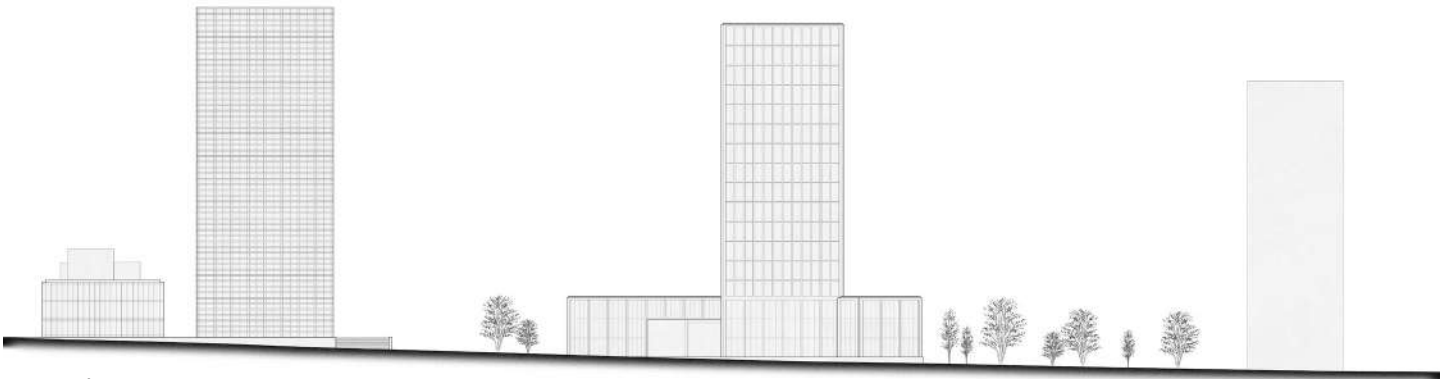
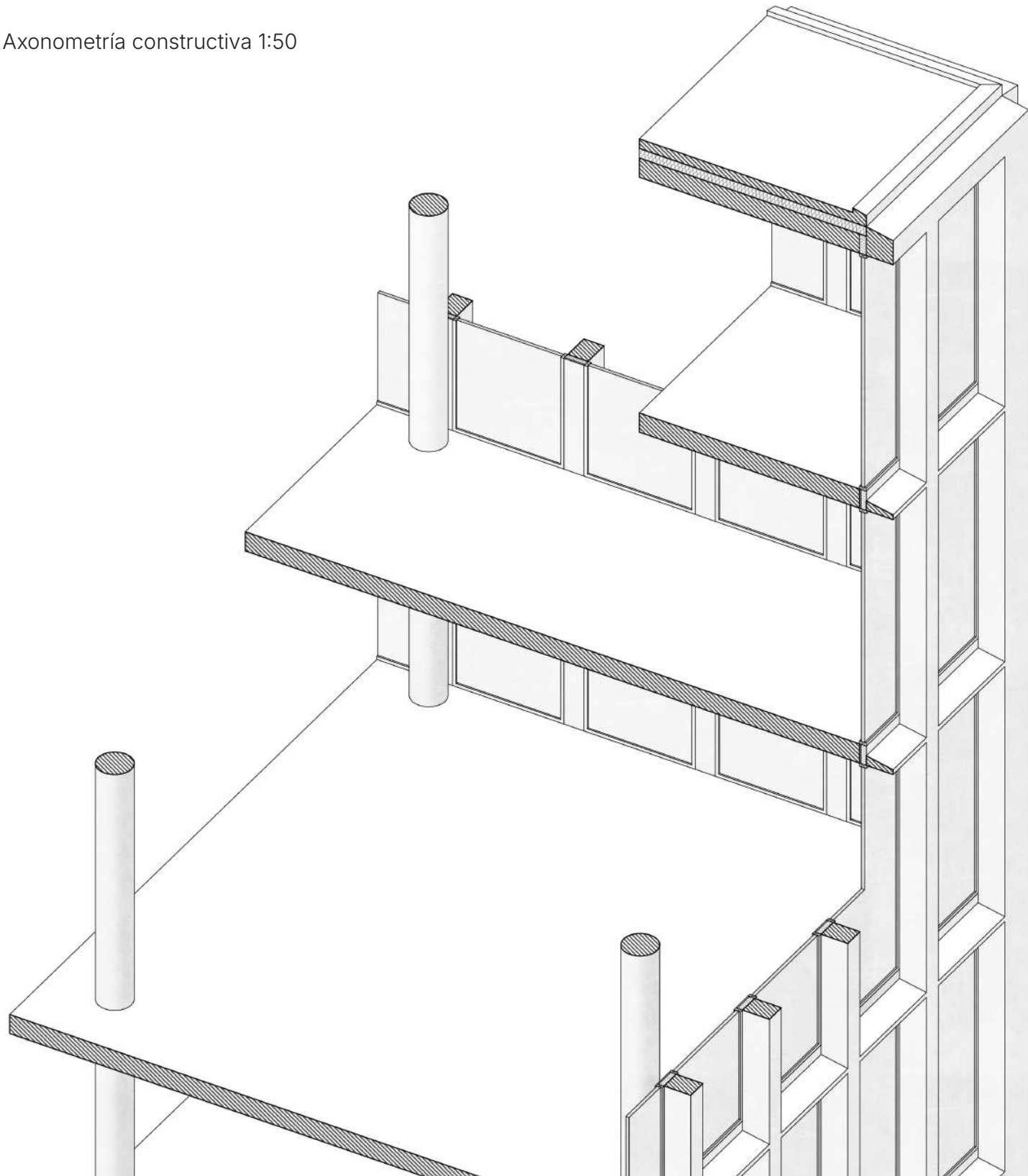
Fotografías finales de la maqueta 1:200



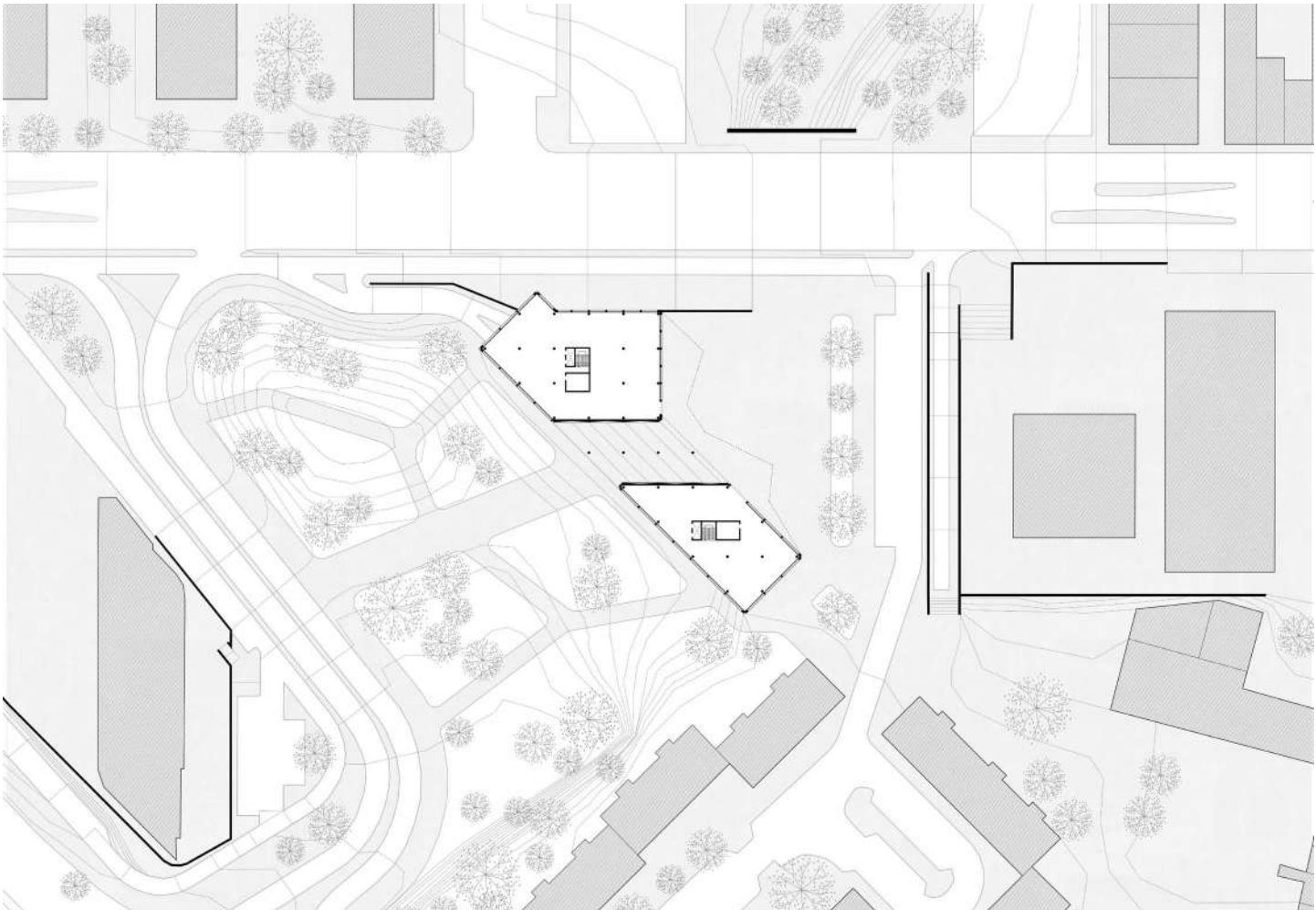
Edificio de oficinas en Porto, Portugal2025

Ideación de un edificio de oficinas flexible en una parcela actualmente vacía en Oporto, con especial énfasis en la fachada, y en la distribución de los núcleos de ascensores y escaleras. También se busca relacionarse con los edificios existentes del entorno y generar espacios públicos como plazas y parques.

Axonometría constructiva 1:50

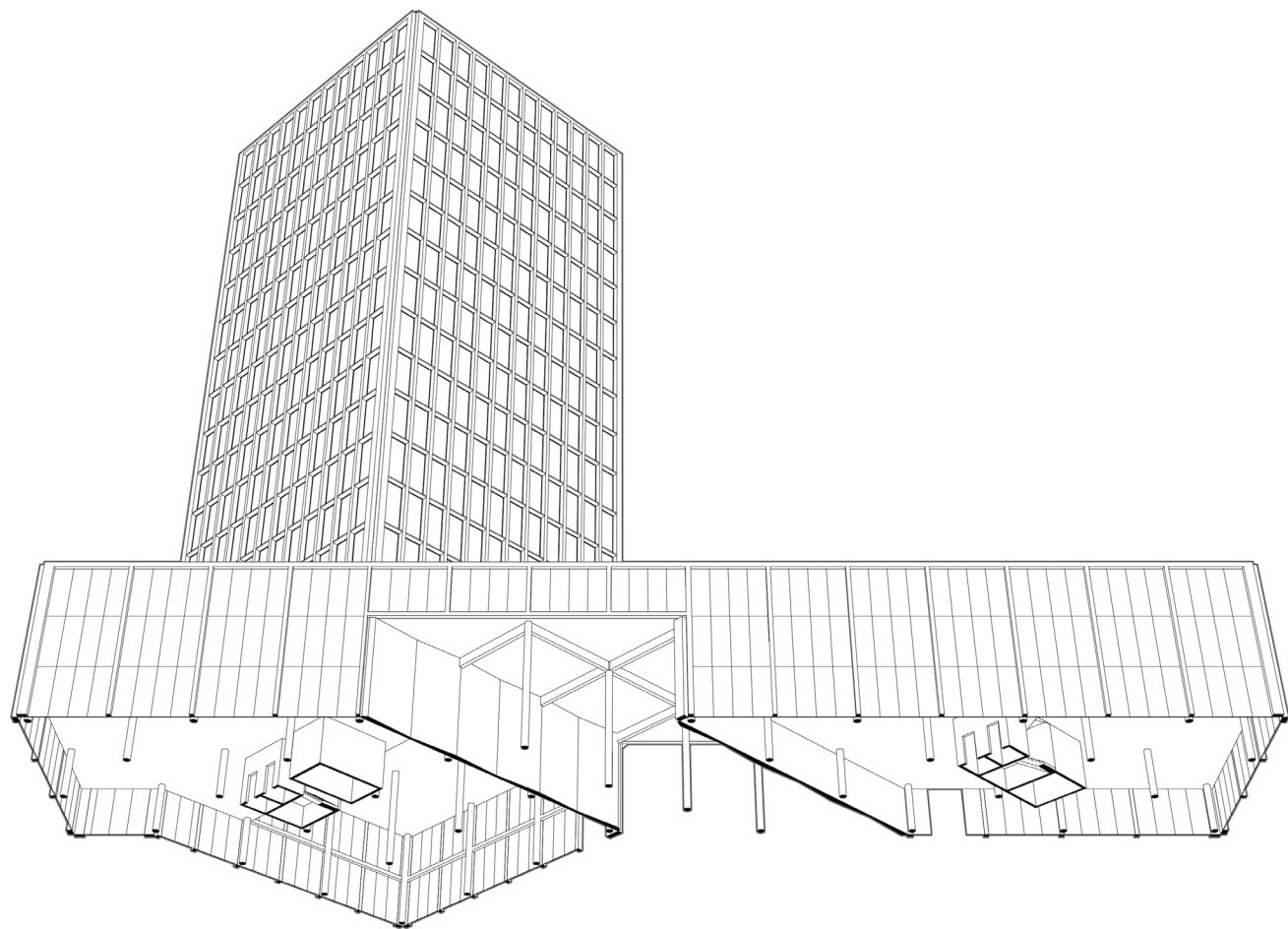


Sección entorno



Planta entorno





Planta fugada contrapicada



Maqueta constructiva 1:50



Maqueta 1:100



Maqueta constructiva 1:50



# Casas-patio en Matosinhos, Portugal

Implantación de tres "casas patio" en una parcela de Matosinhos, Porto, poniendo énfasis en la relación de las viviendas con sus propios patios y explorando diferentes maneras de hacerlas dialogar.

2025



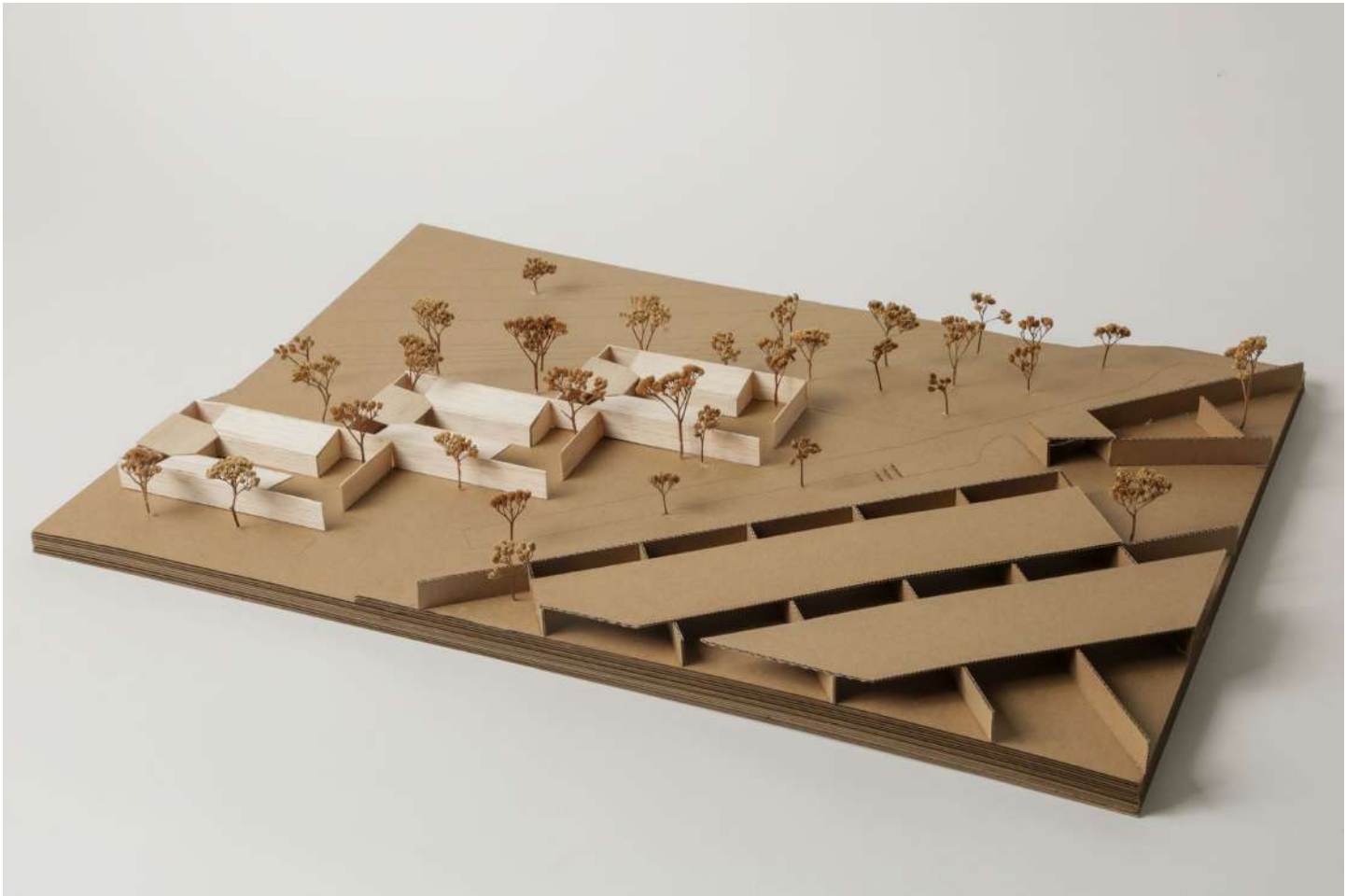
Maqueta 1:50



Maqueta 1:50



Maqueta 1:100



Maqueta 1:100



## Mejora de la accesibilidad del Teatre Grec, Barcelona 2024

Ideación de un proyecto en una parcela actualmente vacía en el Montjuïc, tratando de generar una entrada alternativa accesible al Teatre Grec mediante un ascensor y unas escaleras. También se añade un pequeño edificio de oficinas para gestionar las entradas a este.

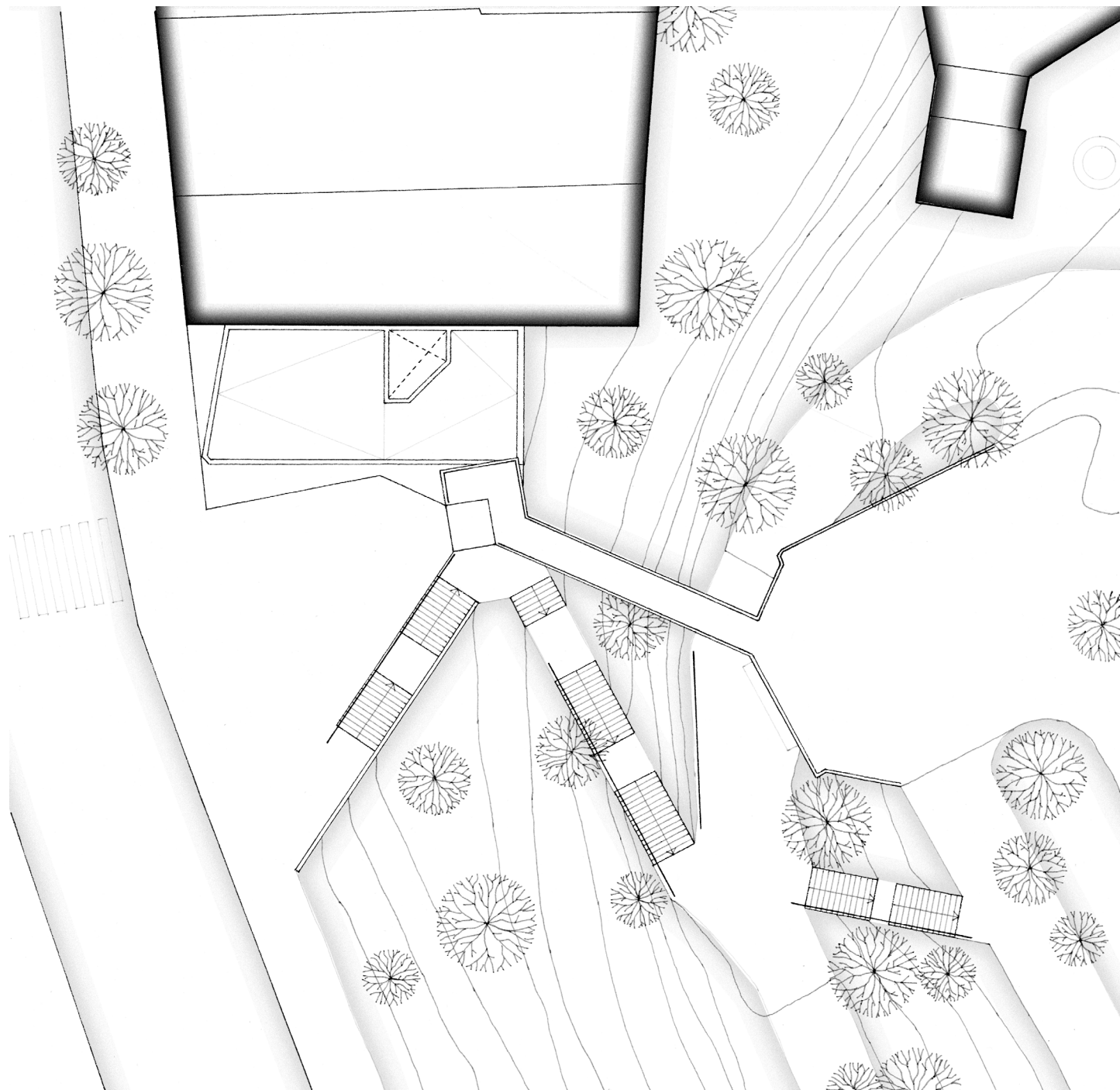


Maqueta 1:100

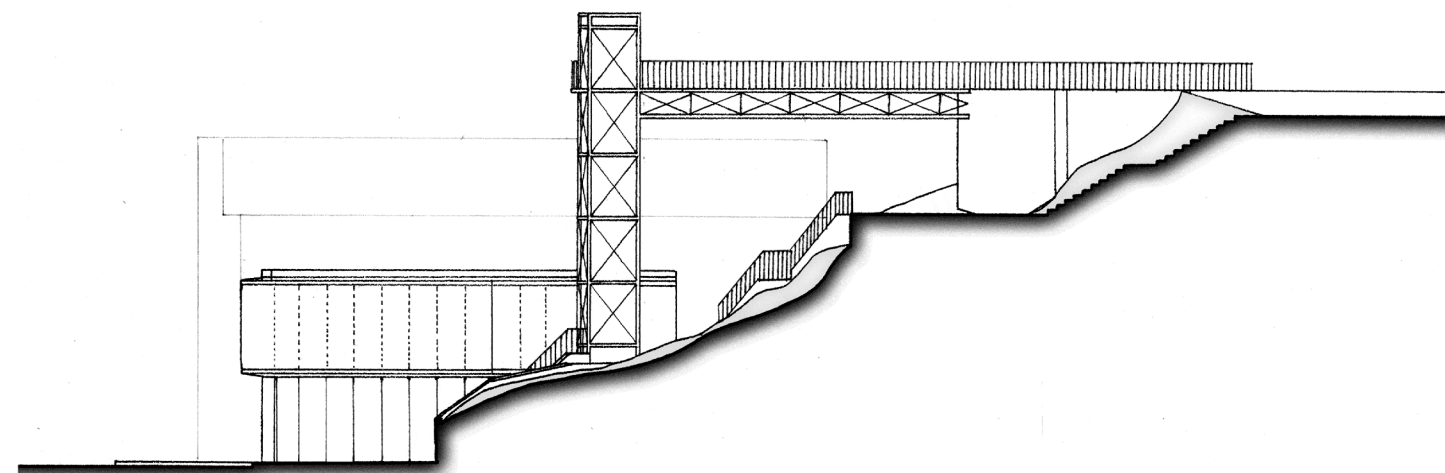


Maqueta 1:100

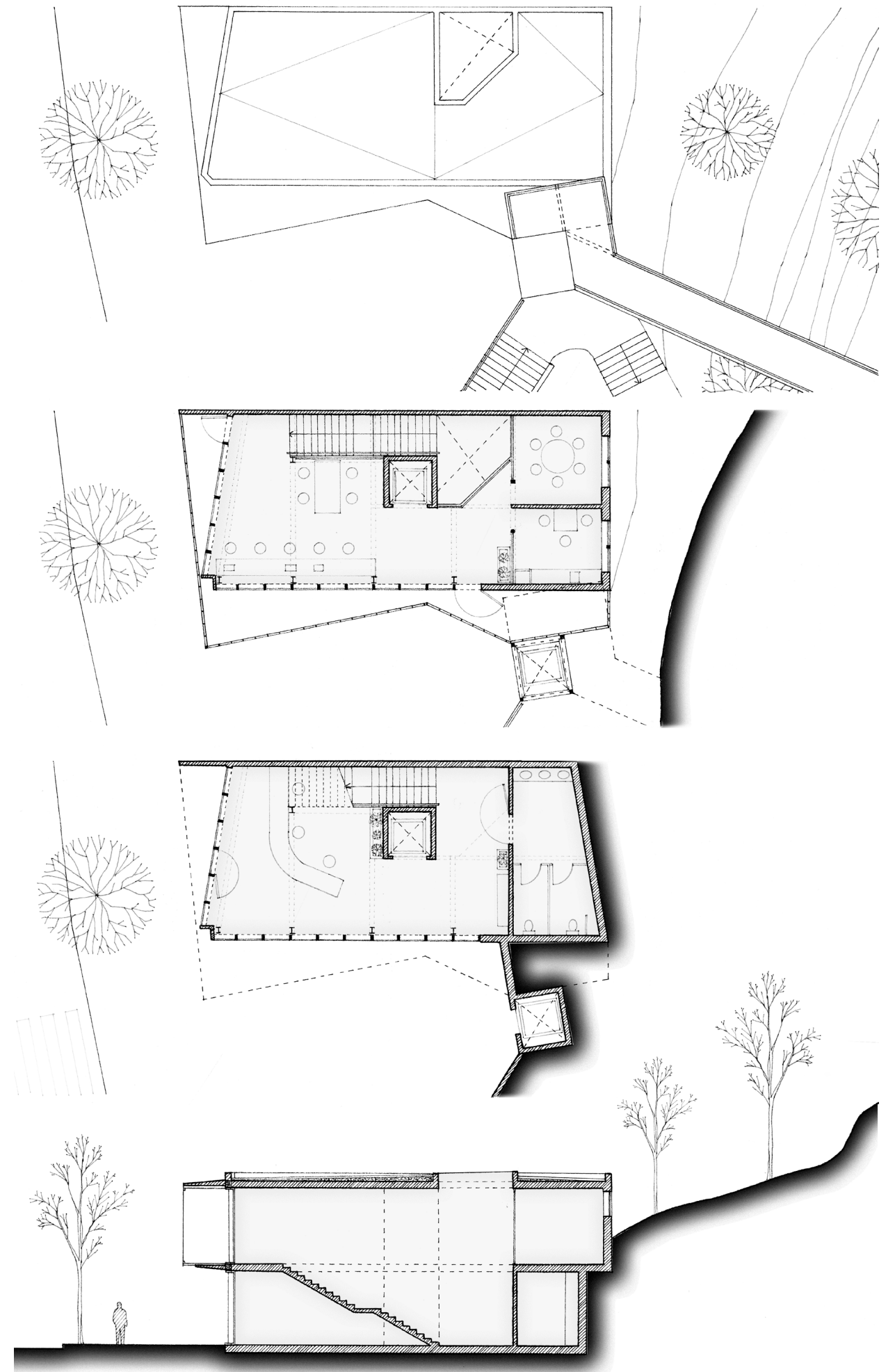




Planta del proyecto 1:200



Sección del proyecto 1:200



Plantas y sección 1:100 de las oficinas



**Espacio público en el Jardín Botánico Histórico, Barcelona 2024**

Exploración del uso de pérgolas y columnas para implantar un espacio público urbano en el terreno del Jardín Botánico Histórico, en el Montjuic.



Maqueta 1:100



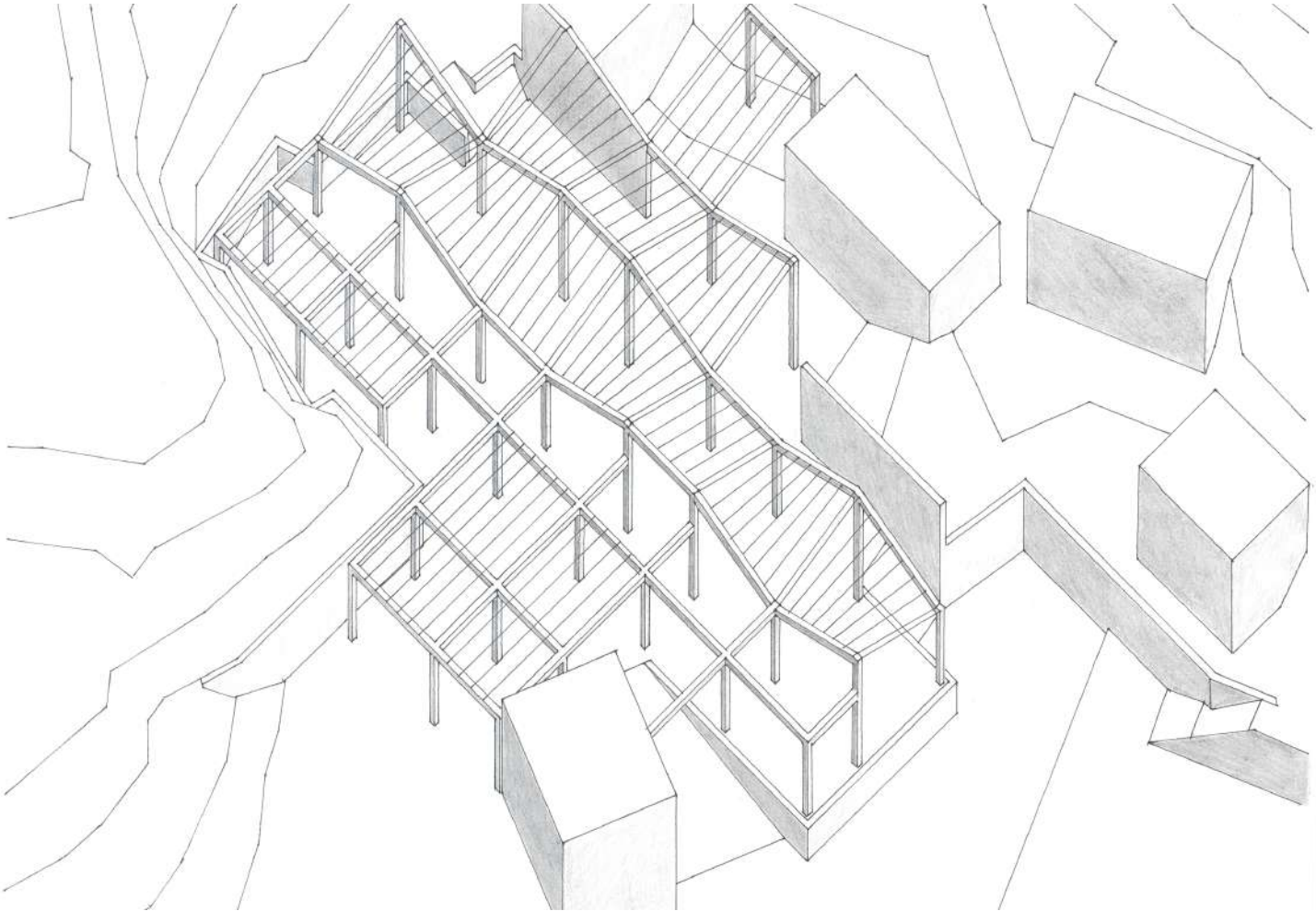
Maqueta 1:100



Acuarela 1:250



Axonometría 1:100



Planta 1:250

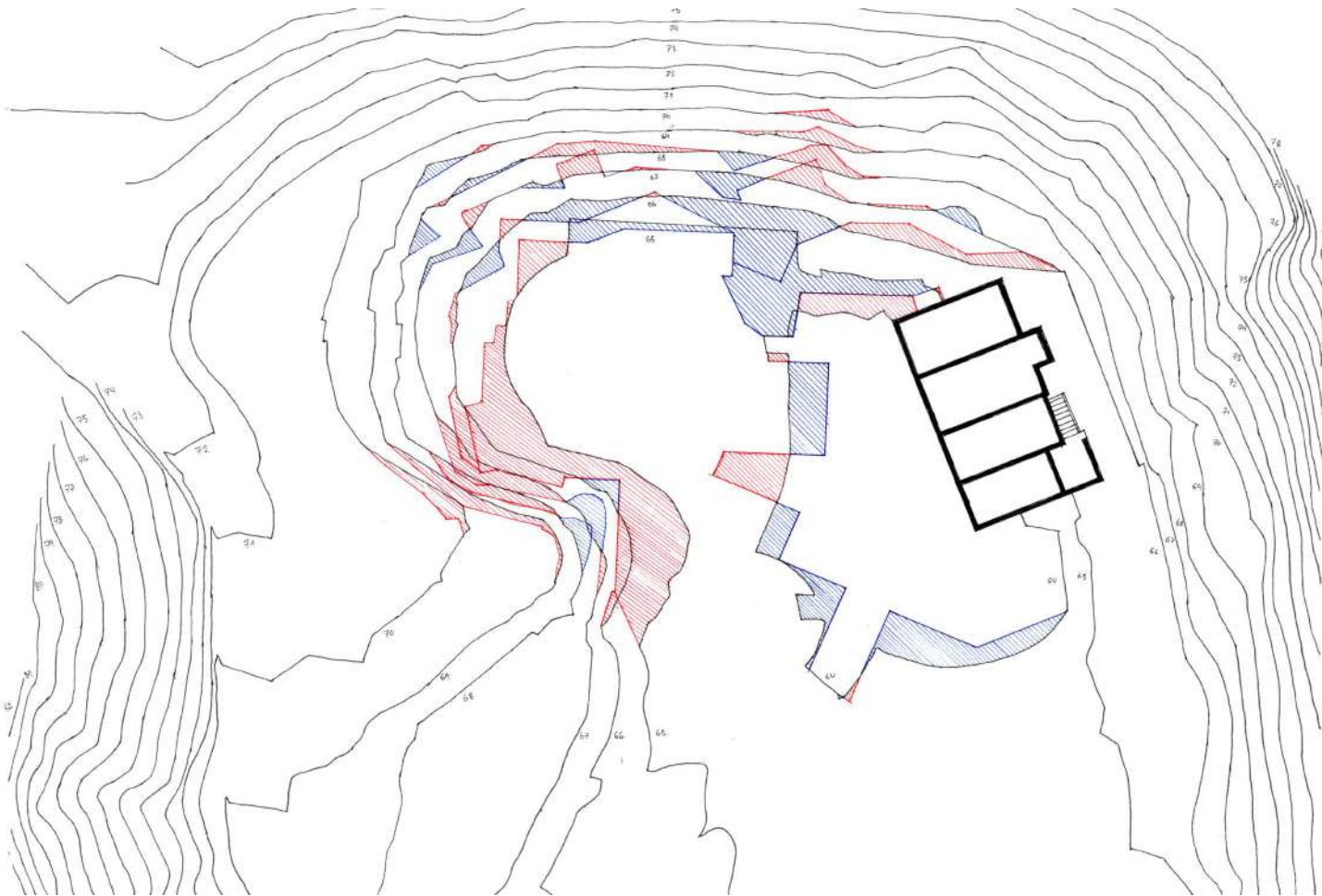


Diagrama de mod. del terreno 1:250